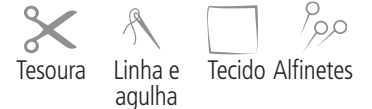


## #JUNTOSCONTRAOVÍRUS

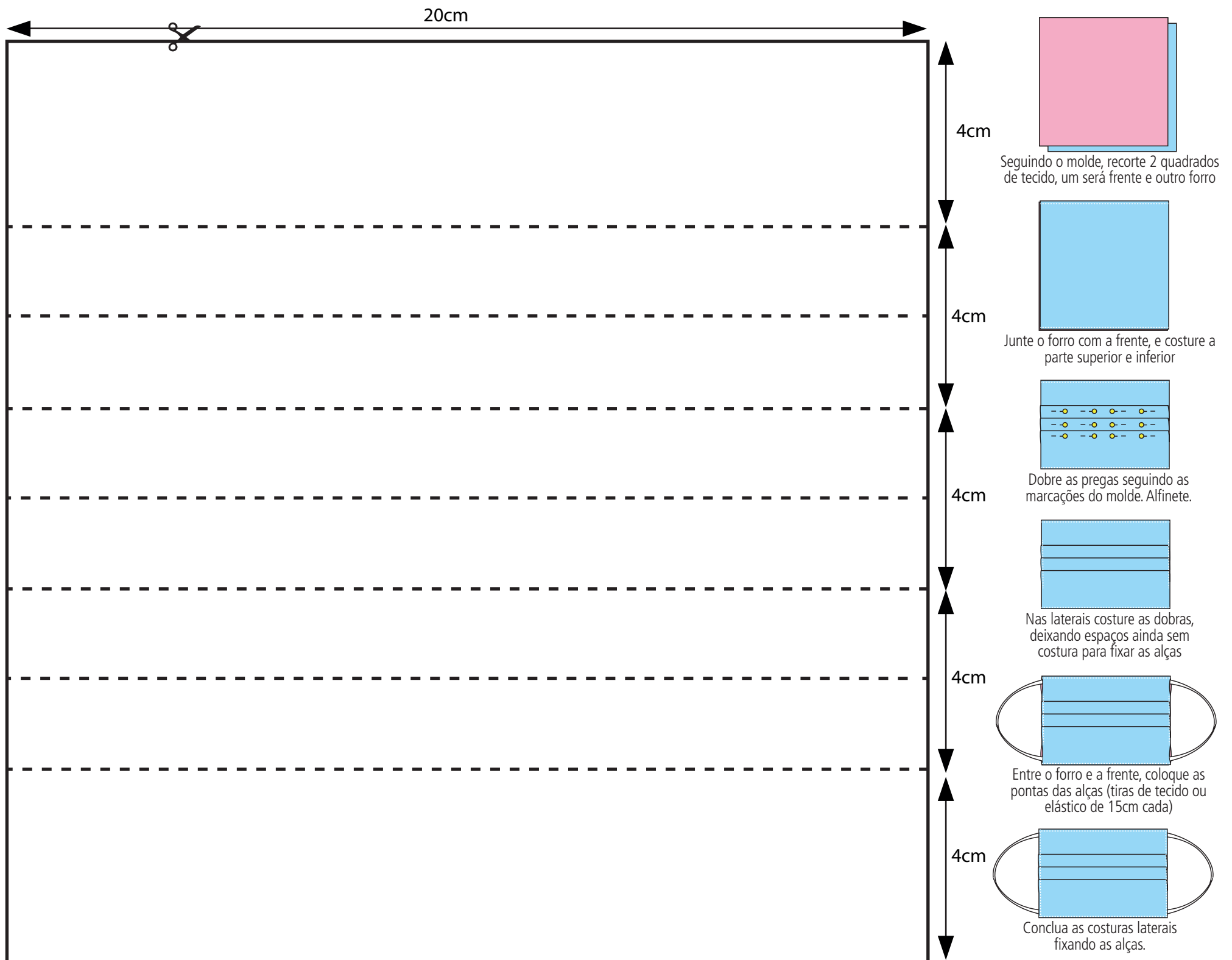
# Máscara caseira

Para ser eficiente como uma barreira física, a máscara caseira precisa ter pelo menos duas camadas de pano. Ela pode ser feita em tecido de algodão, tricoline, TNT ou outros, desde que higienizada corretamente sempre que estiver úmida ou após o uso ao sair. O importante é que a máscara seja feita nas medidas corretas cobrindo totalmente a boca e nariz e que esteja bem ajustadas ao rosto, sem deixar espaços nas laterais. Abaixo, um modelo adulto de fácil confecção.

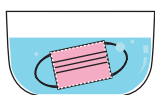
Você vai precisar de:



Legenda do molde: Corte Dobre



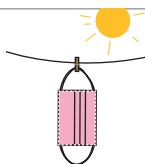
## Higiene após o uso



1- Deixe de molho em uma solução de água (1l) e água sanitária (50ml) por 30 minutos.



2- Ao lavá-la, não misture com outras roupas. Enxague bem.



3- Deixe secar ao sol.



4- Passe a ferro depois de seca.



5- Envolve em um papel toalha e guarde em um plástico limpo.

## Mas atenção:

Máscaras não substituem cuidados como higienizar as mãos e distanciamento social. Evite aglomerações e fique em casa sempre que possível!